

臥式多段不銹鋼離心泵

用途

- 小型家用和工業系統供水
- 供水，加壓
- 灌溉，澆花，噴灑，雨水收集
- 清洗業
- 冷卻，加壓，空調

特點

- 同軸式省空間，高效率性質
- 撓性底板, 304SS選項
- 葉片頸環 PTFE
- 重負荷軸心設計
- 接液全為304 SS or 316 SS
- 維修時可不拆出入口, 移出泵體
- 輸送乾淨液體
- 標準軸封: 石墨 / 陶瓷 / EPDM
其他材質選配

規格

- 最大流量 17m³/h / 60HZ
- 最大揚程 11 bar / 60HZ
- 最大工作壓力 : 10 bar
- 最大允許含砂量 : 50 g/m³
- 出入口 : PT 芽口(內芽)
- 最大周溫 : 40°C
- 溫度範圍 : -15°C~110°C
- 最大允許顆徑 : 2 mm



60Hz

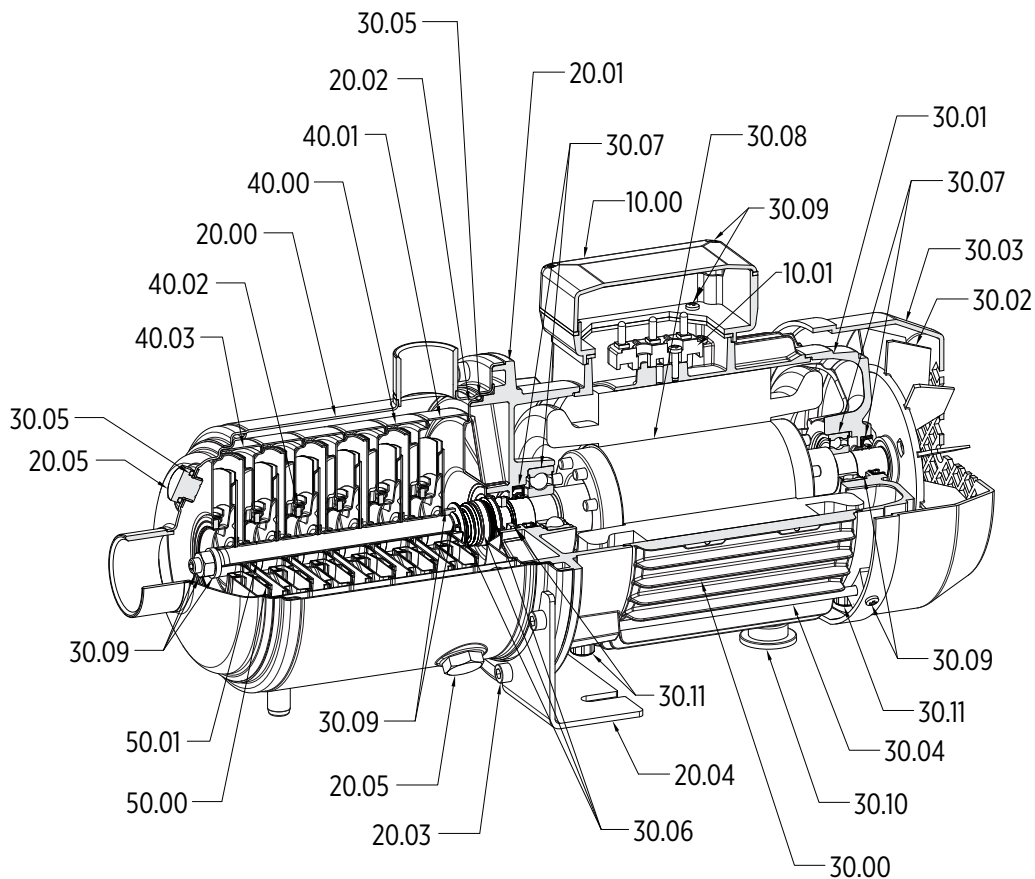


馬達

- TEFC(屋外型), F級絕緣, IP55
- 單相, 內置啓動電容, 及過熱保護
- 每小時最高啓動次數 : 20次

EHX 3-5-9

PUMP SECTION AND LIST AND MAIN COMPONENTS



0030007 05/2017

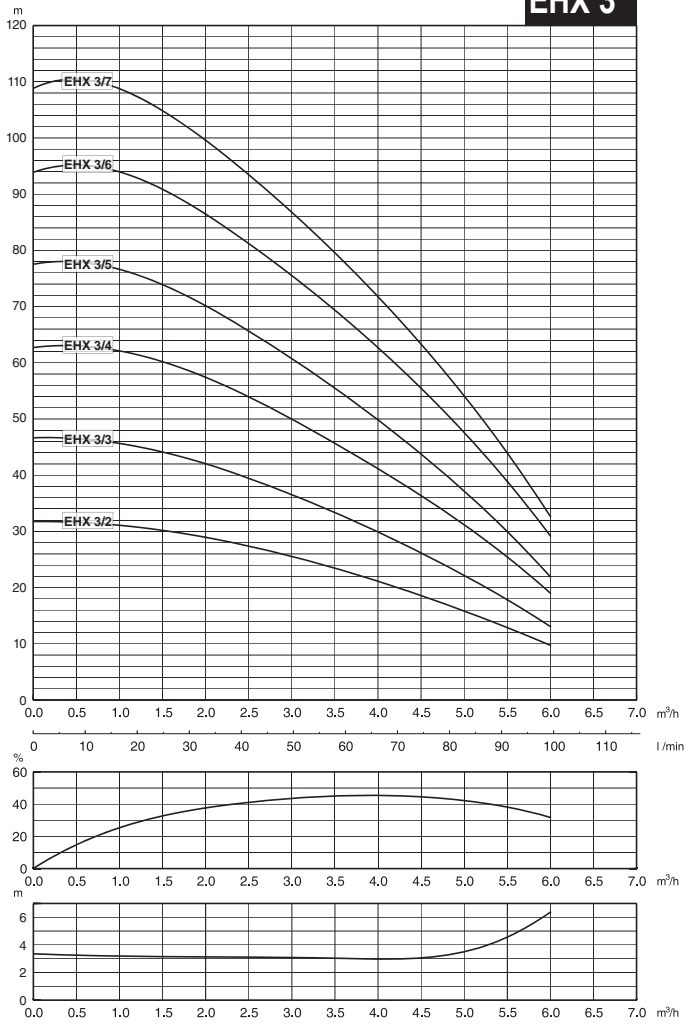
Ref. N.	Description
10.00	Terminal box cover and base
10.01	Terminal board
20.00	Pump casing
20.01	Motor bracket
20.02	Seal housing disc
20.03	Screws for pump casing
20.04	Support foot
20.05	Filling and draining plugs
30.00	Motor housing and stator
30.01	Bearing housing
30.02	Fan
30.03	Fan cover
30.04	Motor tie rod

Ref. N.	Description
30.05	O-Rings
30.06	Mechanical seal
30.07	Ball bearings and lip seal
30.08	Rotor and pump shaft
30.09	Screws, nuts and washers
30.10	Motor foot
30.11	Discharge valve, top plug and washer
40.00	Stage housing and diffuser
40.01	Last stage with holes
40.02	Floating neck ring assembly
40.03	Initial stage housing
50.00	Impeller
50.01	Impeller spacers

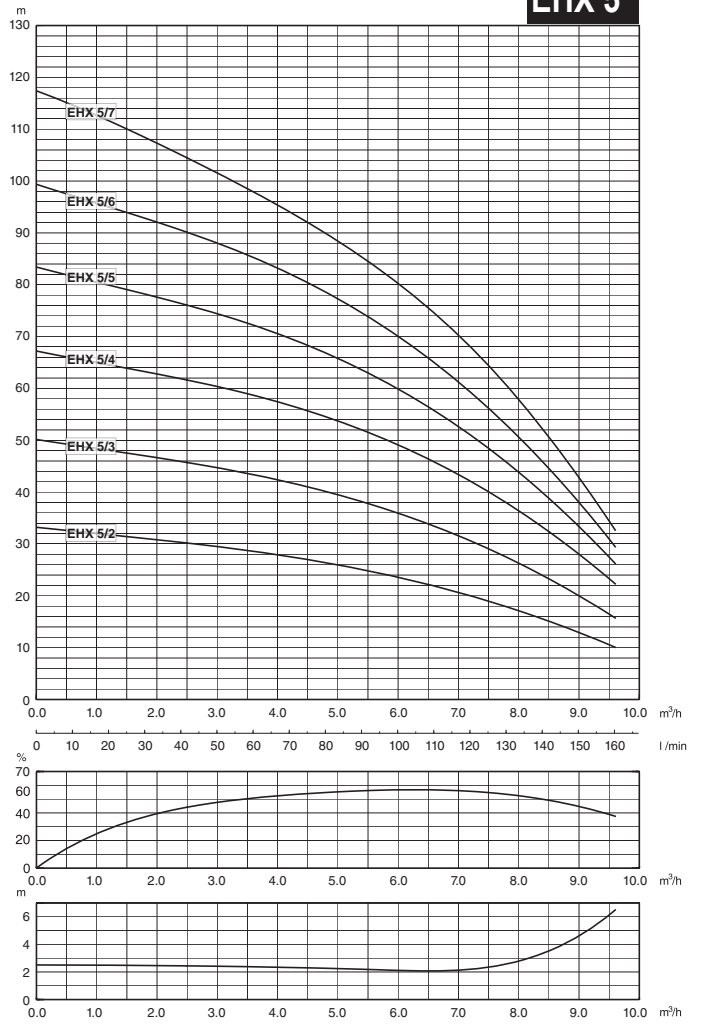
MATERIALS/FLUIDS COMPATIBILITY

Pos.	PARTS DESCRIPTION	Type	X version		N version	
			ASTM/AISI	DIN/EN	ASTM/AISI	DIN/EN
20.00	Pump casing	Stainless steel	AISI 304	1.4301	AISI 316	1.4401
20.02	Seal housing	Stainless steel	AISI 304	1.4301	AISI 316	1.4401
20.05	Filing and drain plug	Stainless steel	AISI 304	1.4301	AISI 316	1.4401
20.07	Inlet cover	Stainless steel	AISI 304	1.4301	AISI 316	1.4401
30.05	O-Ring	EPDM	-	-	-	-
30.06	Mechanical seal	EHX3-5-9	Carbon / Ceramic / EPDM			
		EHX15-20	Carbon / Silicon carbide / EPDM			
30.08	Pump shaft	Stainless steel	AISI 304	1.4301	AISI 316	1.4401
30.09	Screws and washers	Stainless steel	AISI 304	1.4301	AISI 316	1.4401
40.00						
40.01	Diffuser/s	Stainless steel	AISI 304	1.4301	AISI 316	1.4401
40.03						
40.02	Floating neck ring assembly	PTFE/PPS	-	-	-	-
50.00						
50.01	Impeller/s with spacers	Stainless steel	AISI 304	1.4301	AISI 316	1.4401

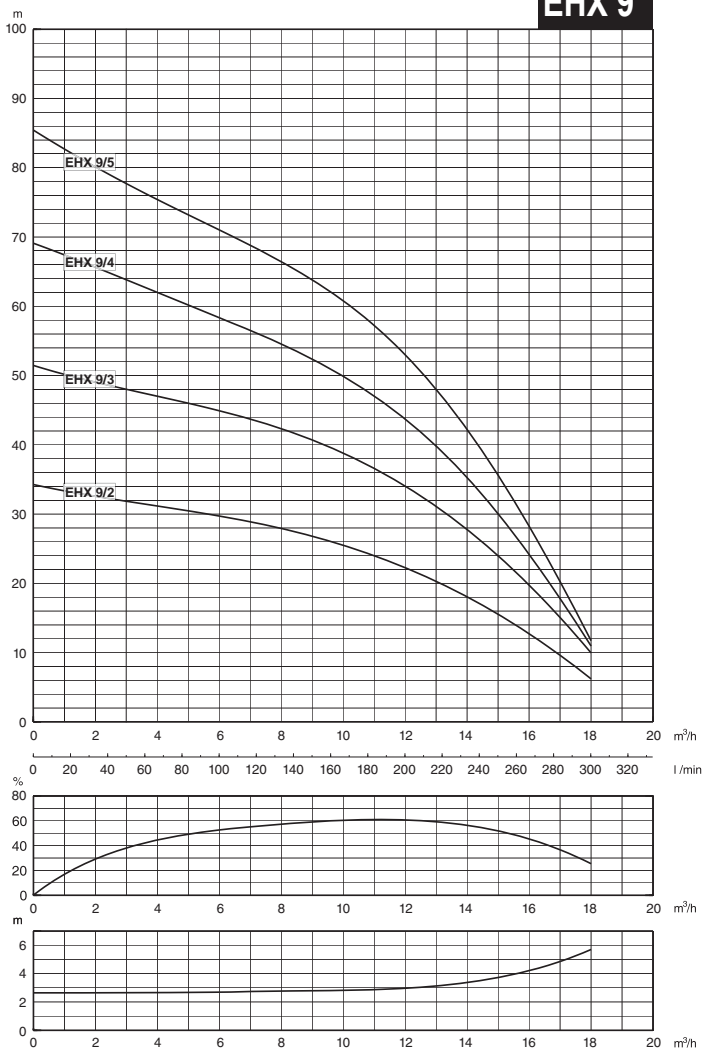
EHX 3



EHX 5



EHX 9



電器資料

60HZ

EHX 3

型號		段數	馬達出力		輸入功率 kW	電容		額定電流		
Single-phase 220-230V 60Hz	Three-phase 220-230V or 380-400V 60Hz		kW	HP		μF	V	Single-phase 220-230V 60Hz	Three-phase	
									220-230V 60Hz	380-400V 60Hz
EHX 6 3/2	EHX 6 3/2 T	2	0,55	0,75	0,71	16	450	3,5	2,8	1,6
EHX 6 3/3	EHX 6 3/3 T	3	0,75	1	0,98	16	450	4,7	3,4	1,9
EHX 6 3/4	EHX 6 3/4 T	4	0,9	1,2	1,26	30	450	5,9	4,6	2,7
EHX 6 3/5	EHX 6 3/5 T	5	1,1	1,5	1,52	30	450	7,1	5,2	3,0
EHX 6 3/6	EHX 6 3/6 T	6	1,5	2	1,94	30	450	9,7	6,4	3,7
EHX 6 3/7	EHX 6 3/7 T	7	1,5	2	2,21	30	450	10,8	7,0	4,0

EHX 5

型號		段數	馬達出力		輸入功率 kW	電容		額定電流		
Single-phase 220-230V 60Hz	Three-phase 220-230V or 380-400V 60Hz		kW	HP		μF	V	Single-phase 220-230V 60Hz	Three-phase	
									220-230V 60Hz	380-400V 60Hz
EHX 6 5/2	EHX 6 5/2 T	2	0,75	1	0,96	16	450	4,6	3,3	1,9
EHX 6 5/3	EHX 6 5/3 T	3	0,9	1,2	1,35	30	450	6,3	4,8	2,8
EHX 6 5/4	EHX 6 5/4 T	4	1,1	1,5	1,89	30	450	9,5	6,3	3,6
EHX 6 5/5	EHX 6 5/5 T	5	1,5	2	2,27	30	450	11,1	7,2	4,1
-	EHX 6 5/6 T	6	2,2	3	2,66	-	-	-	8,1	4,7
-	EHX 6 5/7 T	7	2,2	3	3,09	-	-	-	9,8	5,7

EHX 9

型號		段數	馬達出力		輸入功率 kW	電容		額定電流		
Single-phase 220-230V 60Hz	Three-phase 380-400V 60Hz		kW	HP		μF	V	Single-phase 220-230V 60Hz	Three-phase	
									220-230V 60Hz	380-400V 60Hz
EHX 6 9/2	EHX 6 9/2 T	2	1,1	1,5	1,52	30	450	7,1	5,2	3,0
EHX 6 9/3	EHX 6 9/3 T	3	1,5	2	2,34	30	450	11,4	7,3	4,2
-	EHX 6 9/4 T	4	2,2	3	3,04	-	-	-	9,5	5,6
-	EHX 6 9/5 T	5	3	4	3,74	-	-	-	11,4	6,6

- Single-phase motors: 220-230 V ± 5 % / 60Hz. Thermal protection built into the motor.
- Three-phase motors: 380-400 V ± 5 % / 60Hz. Thermal protection to be provided into the starter panel by the installer.

