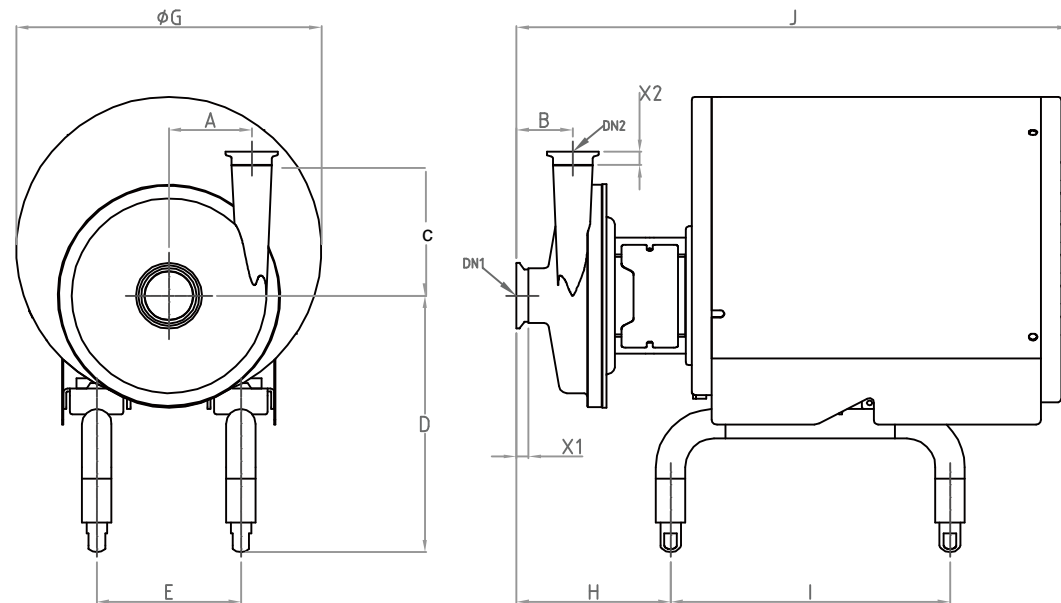


Dimensions X1、X2

Model	DN ₁	DN ₂	DIN 11851		SMS		Tri-Clamp		IDF	
			X ₁	X ₂	X ₁	X ₂	X ₁	X ₂	X ₁	X ₂
JC 40-110	1.5"	1.5"	33	33	23	23	12.7	12.7	21.5	21.5
JC 40-140	1.5"	1.5"	33	33	23	23	10.9	12.7	21.5	21.5
JC 40-170	2.0"	1.5"	35	33	23	23	12.7	12.7	21.5	21.5
JC 40-170W	2.0"	1.5"	35	33	23	23	12.7	12.7	21.5	21.5



Dimensions

Model	KW	Motor	DN ₁	DN ₂	A	B	C	D	E	G	H	I	J
JC 40-110	0.75	80	1.5"	1.5"	54	49	103	234±5	125	300	132	271	461
	1.5	90	1.5"	1.5"	54	49	103	244±5	140	300	138	271	501
	2.2	90	1.5"	1.5"	54	49	103	244±5	140	300	138	271	501
	3.0	90	1.5"	1.5"	54	49	103	244±5	140	300	138	271	501
JC 40-140	1.5	90	1.5"	1.5"	72	36	102	244±5	140	300	124	271	487
	2.2	90	1.5"	1.5"	72	36	102	244±5	140	300	124	271	487
	3.0	90	1.5"	1.5"	72	36	102	244±5	140	300	124	271	487
	4.0	112	1.5"	1.5"	72	36	102	266±5	190	349	121	381	567
JC 40-170	2.2	90	2.0"	1.5"	81	42	127	244±5	140	300	138	271	501
	3.0	90	2.0"	1.5"	81	42	127	244±5	140	300	138	271	501
	4.0	112	2.0"	1.5"	81	42	127	266±5	190	349	130	381	576
	5.5	112	2.0"	1.5"	81	42	127	266±5	190	349	130	381	576
JC 40-170W	5.5	132	2.0"	1.5"	81	42	127	288±5	216	306	173	381	722
	2.2	90	2.0"	1.5"	113	41	132	244±5	140	300	137	271	500
	3.0	90	2.0"	1.5"	113	41	132	244±5	140	300	137	271	500
	4.0	112	2.0"	1.5"	113	41	132	266±5	190	349	129	381	575
	5.5	112	2.0"	1.5"	113	41	132	266±5	190	349	129	381	575
	5.5	132	2.0"	1.5"	113	41	132	291±5	216	306	172	381	721
JC 40-170W	7.5	132	2.0"	1.5"	113	41	132	291±5	216	306	172	381	721
	11.0	132	2.0"	1.5"	113	41	132	291±5	216	306	172	381	721

離心式食品級衛生泵

SANITARY CENTRIFUGAL PUMP

JC 40

《應用》

316L不銹鋼材料，接液鏡面拋光符合衛生，潔淨需求。並抵抗CIP溶液侵蝕
 主要用於下列各行業的製程泵
 食品業：飲料、乳製品、礦泉水、健康機能飲品...等
 製藥業：製藥、生技、化妝品、漱口水...等
 化工業：各種化學流體、溶劑、酒精...等

《設計》

同軸式、省空間、高效率，有內、外機械軸封及沖洗式雙封等不同配置的設計，以符合各種製程的需求。
 葉片、軸心，經動力平衡校正，並以束環緊束軸心與馬達軸。
 馬達為 IEC 標準規格（非特殊規格馬達），替換簡便。
 基座：有潔淨式調整機腳設計與固定式兩種。
 產品經“食品研究所”依據“歐洲衛生設計組織EHEDG”的標準，認證符合衛生等級。

《技術規格》

材質

接液部份 AISI 316L
 其他金屬部份 AISI 304 SS
 流體接觸墊片 EPDM

機械軸封(標準型)

轉動環 碳精 (CARBON)
 靜止環 碳化矽 (SIC)
 O型環 EPDM

拋光

外部 噴砂
 內部 < 0.5 Ra
 接口 夾式(標準)



操作極限

最高溫度 120°C
 最大流量 55 m³/hr
 最高揚程 67 M
 最高轉速 3500 RPM

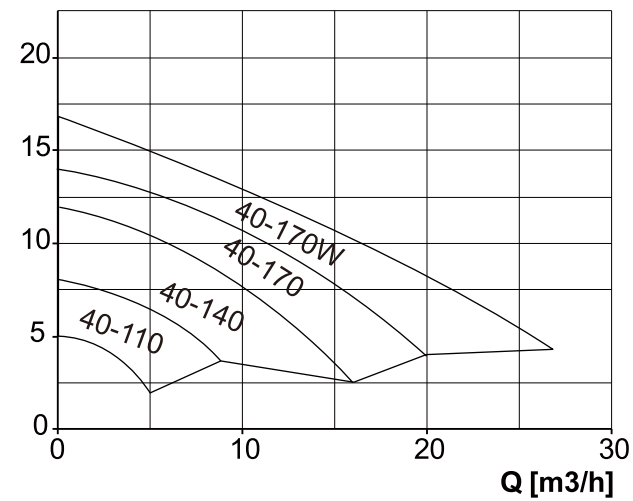
選項

接口 DIN11851, IDF, SMS
 O 環與墊片 Viton, Silicone, NBR, PTFE, FFKM
 機械軸封 型式:內裝式與外裝式,沖洗式雙機械軸封
 特殊材質:碳化矽/碳化矽, 鎢碳鋼/鎢碳鋼

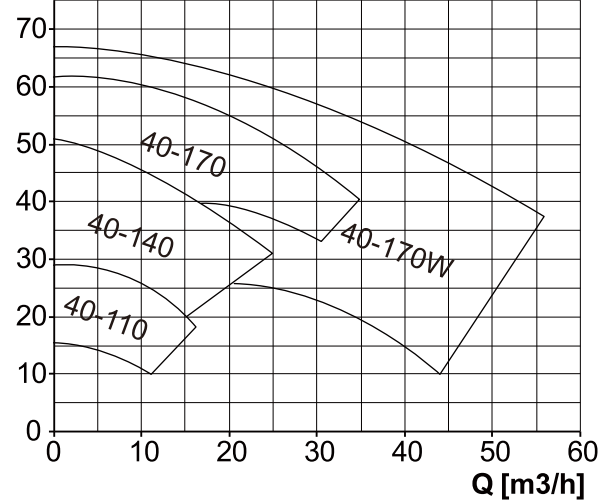
排水裝置
 防爆馬達

性能曲線

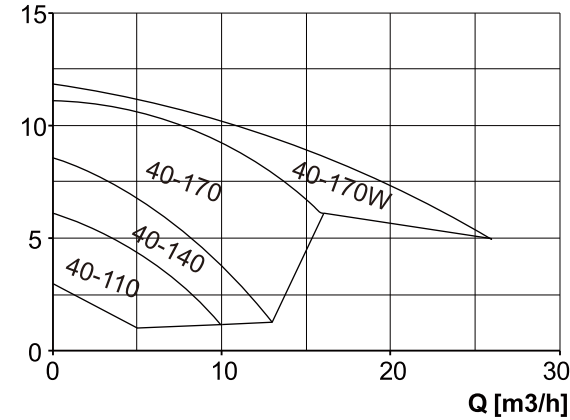
1750 RPM
H [m]



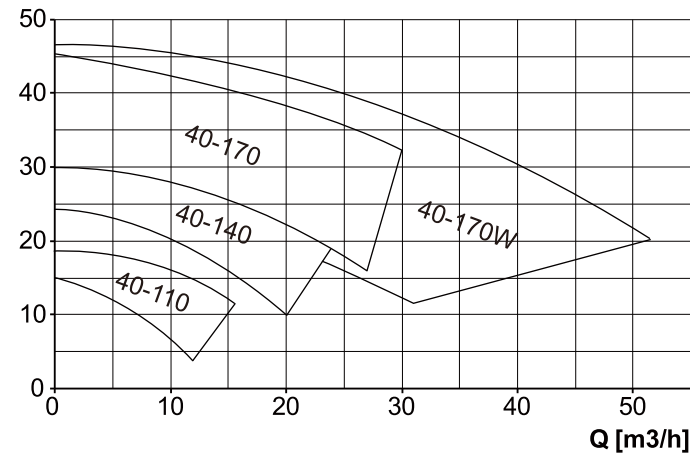
3500 RPM
H [m]



1450 RPM
H [m]

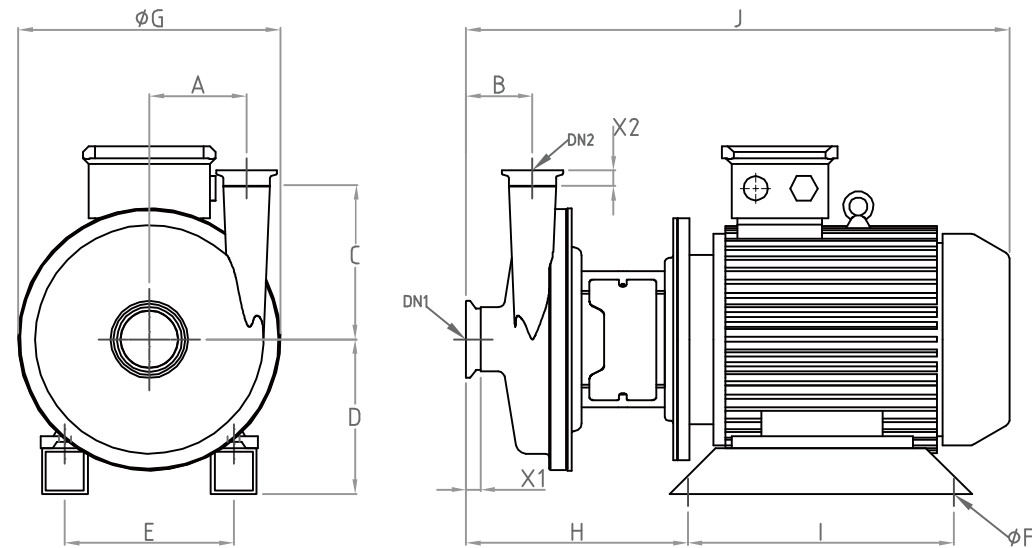


2900 RPM
H [m]



Dimensions X1、X2

Model	DN ₁	DN ₂	DIN 11851		SMS		Tri-Clamp		IDF	
			X ₁	X ₂	X ₁	X ₂	X ₁	X ₂	X ₁	X ₂
JC 40-110	1.5"	1.5"	33	33	23	23	12.7	12.7	21.5	21.5
JC 40-140	1.5"	1.5"	33	33	23	23	10.9	12.7	21.5	21.5
JC 40-170	2.0"	1.5"	35	33	23	23	12.7	12.7	21.5	21.5
JC 40-170W	2.0"	1.5"	35	33	23	23	12.7	12.7	21.5	21.5



Dimensions

Model	KW	Motor	DN ₁	DN ₂	A	B	C	D	E	F	G	H	I	J
JC 40-110	0.75	80	1.5"	1.5"	54	49	103	138	125	14	200	143.3	236	406
	1.5	90	1.5"	1.5"	54	49	103	138	140	14	200	149.3	236	415
	2.2	90	1.5"	1.5"	54	49	103	138	140	14	200	149.3	236	440
	3.0	90	1.5"	1.5"	54	49	103	138	140	14	200	149.3	236	440
JC 40-140	1.5	90	1.5"	1.5"	72	36	102	138	140	14	200	140.3	236	401
	2.2	90	1.5"	1.5"	72	36	102	138	140	14	200	140.3	236	426
	3.0	90	1.5"	1.5"	72	36	102	138	140	14	200	140.3	236	426
	4.0	112	1.5"	1.5"	72	36	102	162	190	14	250	165	270	514
JC 40-170	2.2	90	2.0"	1.5"	81	42	127	138	140	14	217	149.3	236	440
	3.0	90	2.0"	1.5"	81	42	127	138	140	14	217	149.3	236	440
	4.0	112	2.0"	1.5"	81	42	127	162	190	14	250	175	270	524
	5.5	112	2.0"	1.5"	81	42	127	162	190	14	250	175	270	524
	5.5	132	2.0"	1.5"	81	42	127	192	216	16	300	203.5	335	597
JC 40-170W	2.2	90	2.0"	1.5"	113	41	132	138	140	14	217	148.35	236	439
	3.0	90	2.0"	1.5"	113	41	132	138	140	14	217	148.35	236	439
	4.0	112	2.0"	1.5"	113	41	132	162	190	14	250	174	270	523
	5.5	112	2.0"	1.5"	113	41	132	162	190	14	250	174	270	523
	5.5	132	2.0"	1.5"	113	41	132	192	216	16	300	202.5	335	596
7.5	132	2.0"	1.5"	113	41	132	192	216	16	300	202.5	335	596	

